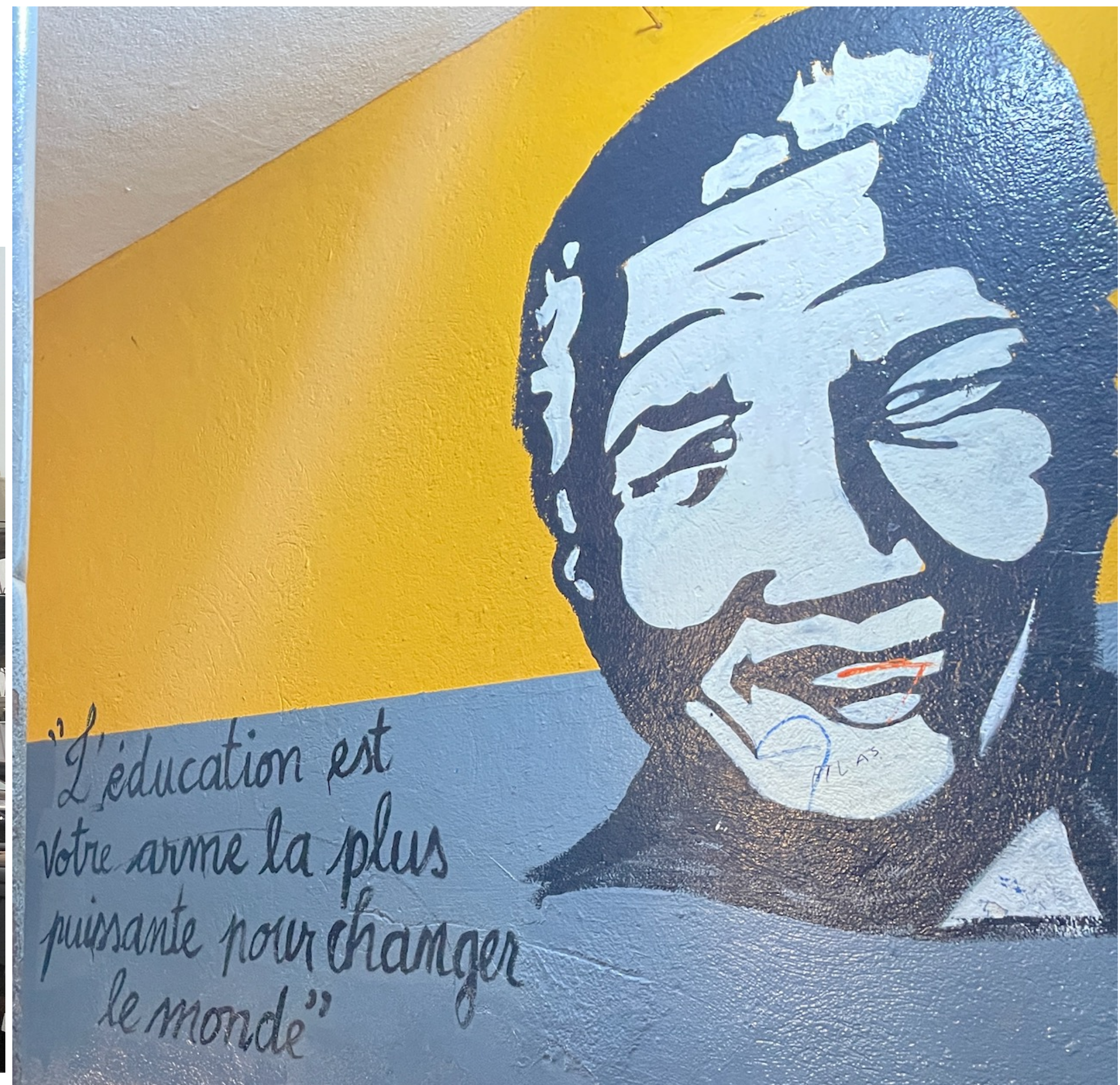


Les écoles ATLAS de Sangoyah

Un établissement scolaire privé regroupant tous les élèves de la maternelle jusqu'au lycée

Martine Clemot, le 29.01.2014



Adresse:

J94W+HGR Cité Sangoyah a Matoto, Guinea

Tel: +224-664 64 41 82

www.lesecolesatlas-gn.com

Le fondateur Mamadi Mouctar Diallo





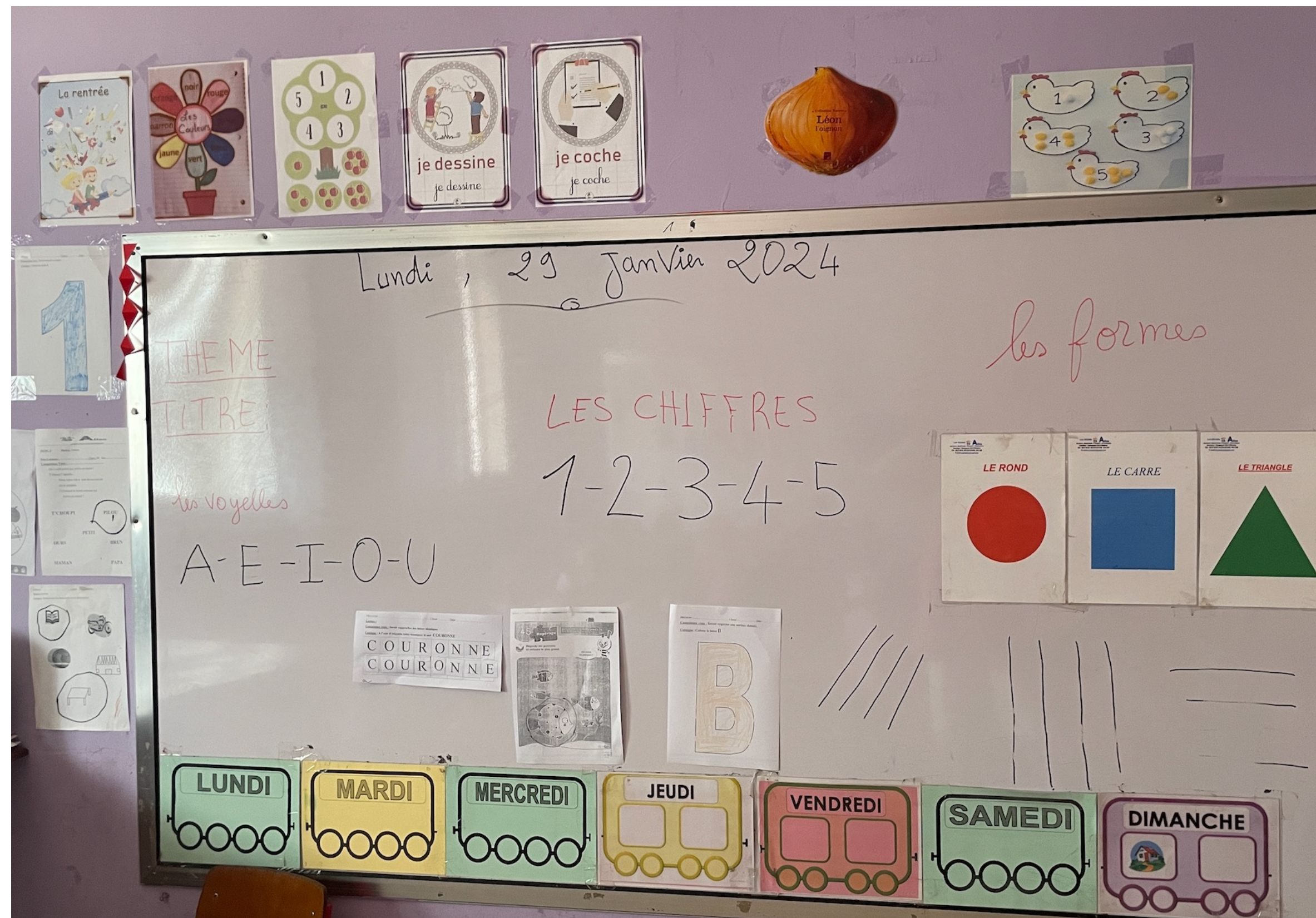


Crèche et Maternelle



Ecole Crèche Atlas

- 5.000.000 GNF (500 EUR) de frais scolaires annuels
- Une classe



Ecole Maternelle Atlas

- 6.350.000 gnf (635 EUR) de frais scolaires annuels
- 342 élèves élèves en maternelle de la petite, moyenne à la grande section.
- 12 salles de classe
- Entre 25 et 30 élèves par classe
- 3 adultes dans les petites sections
- Une éducatrice et une assistante dans toutes les autres classes





Weitere Infos







Ecole primaire Atlas

- 6.650.000 gnf (665 EUR) de frais scolaires annuels
- 640 élèves au primaire du CP 1 au CM2
- Chaque niveau est divisé en 3 salles de classe A,B,C
- Ils ont leurs manuels scolaires pour les élèves et les enseignants
- Ils travaillent en groupe







Ecole collège Atlas

- 7.400.000 gnf (740 EUR) de frais scolaires annuels
- 450 élèves au collège de la 7eme a la 10eme année
- Chaque niveau est divisé en 3 salles de classe A,B,C
- Ils ont leurs manuels scolaires pour élèves et enseignants

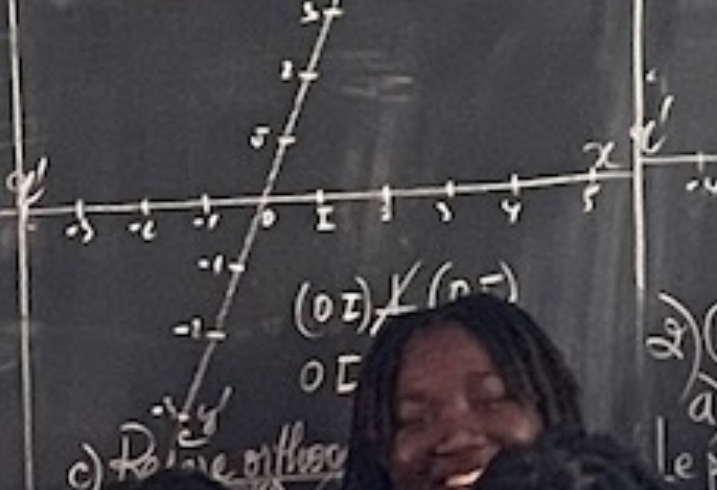


Sundi, 29/04/2024

Cours de Mathis
Rubrique: Activités Géométriques
Thème: Coordonnées d'un vecteur
Titre: Coordonnées d'un vecteur

- 1- Repères:
Il existe différents types de repères:
- le repère quelconque
- le repère normal
- le repère orthogonal
- le repère orthonormal
a) Repère quelconque

b) Repère normal x, y



2) Coordonnées d'un vecteur
a) Coordonnées

Activité 1: Exemple dans le plan muni du repère orthonormal (O, \vec{i}, \vec{j}) . Placer les points
 $A(2; 3)$ $B(4; -2)$ $C(-5; 3)$ $D(\frac{3}{2}; 4)$ $E(-\frac{3}{2}; -2)$ $F(0; 5)$
 $G(-4; 0)$ $H(-\frac{3}{2}; -\frac{3}{2})$ $K(1)$ $L(\frac{3}{2})$ $M(\frac{3}{2}; \frac{3}{2})$ $N(-\frac{3}{2}; \frac{3}{2})$

Activité 2: Exemple dans le plan muni du repère (O, \vec{i}, \vec{j})
repère, les points A B C D E F G H I J K L M N O P Q
par leurs couples de coordonnées

PARFOIS

Ecole Lycée Atlas

- 7.800.000 gnf (780 EUR) de frais scolaires annuels
- 250 élèves au collège de la 7ème a la 10ème année
- Chaque niveau est divisé en 3 salles de classe A,B,C
- Ils ont leurs manuels scolaires pour élèves et enseignants



Art-Studio

Cantines scolaires Atlas

- Une cantine scolaire en maternelle
- Une cantine scolaire pour le collège et lycée





Salle informatique Atlas

- Une salle informatique



Tenues scolaires Atlas

- 2 tenues scolaires pour garçons et filles au primaire a 340.000 gnf (34 EUR)
- 2 tenues scolaires pour garçons et filles au secondaire a 460.000 gnf (46 EUR)

Services Atlas

- Services administratifs
- Service financier
- Service logistique

